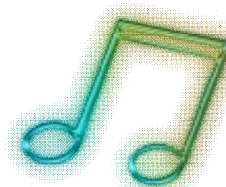


[WWW.KINDYKIDS.GR](http://WWW.KINDYKIDS.GR)



Όταν η ζωή στο νηπιαγωγείο γίνεται... παιχνίδι!



“Το Site για γονείς και νηπιαγωγούς”



Το υλικό αυτό αποτελεί πνευματική ιδιοκτησία του KindyKids.gr και διανέμεται δωρεάν.



ΑΥΤΟΣ ΕΙΝΑΙ Ο ΑΝΘΡΩΠΙΝΟΣ ΣΚΕΛΕΤΟΣ. ΑΠΟΤΕΛΕΙΤΑΙ ΑΠΟ ΚΟΚΑΛΑ ΠΟΥ ΠΡΟΣΤΑΤΕΥΟΥΝ ΤΑ ΕΣΩΤΕΡΙΚΑ ΟΡΓΑΝΑ ΠΝΕΥΜΟΝΕΣ, ΚΑΡΔΙΑ, ΝΕΦΡΑ ΚΑΙ ΣΤΗΡΙΖΟΥΝ ΟΛΟΚΛΗΡΟ ΤΟ ΣΩΜΑ ΜΑΣ. ΔΕΝ ΜΠΟΡΟΥΜΕ ΝΑ ΤΑ ΔΟΥΜΕ ΠΑΡΑ ΜΟΝΟ ΑΝ ΚΑΝΟΥΜΕ ΑΚΤΙΝΟΓΡΑΦΙΑ.

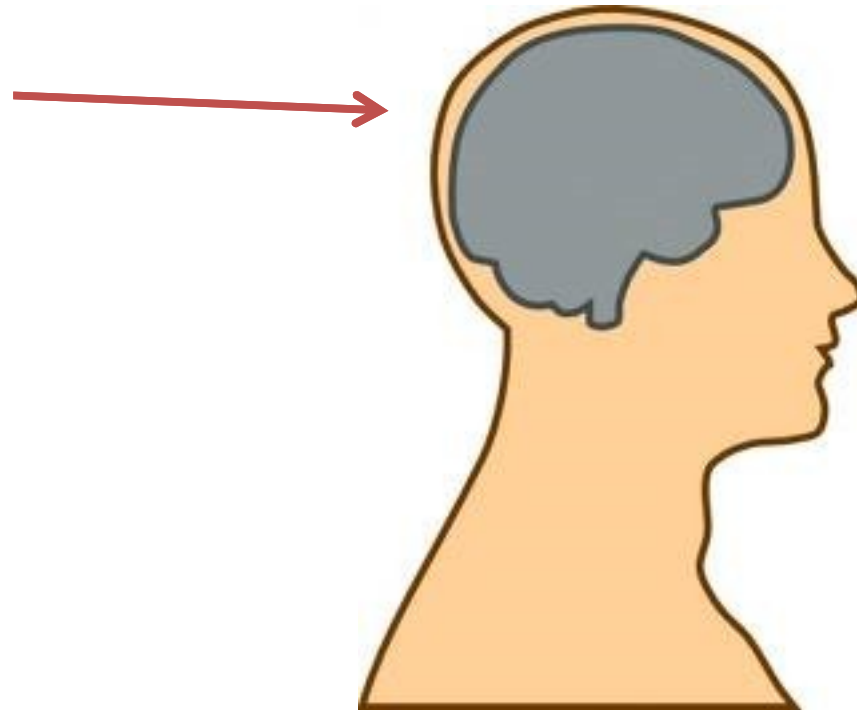


# Ο ΕΓΚΕΦΑΛΟΣ

Βρίσκεται μέσα στο κεφάλι μας και είναι από τα πιο σημαντικά όργανα του ανθρώπινου σώματος. Εδώ γίνονται όλα. Χωρίς τον εγκέφαλο το σώμα μας δεν μπορεί να κάνει τίποτα. Ο εγκέφαλος είναι ο αρχηγός και δίνει εντολές για όλα όσα συμβαίνουν στο σώμα μας.

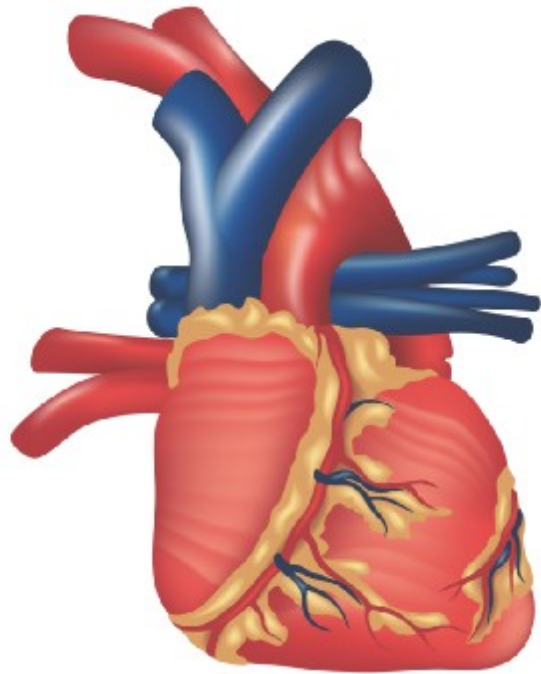


ΕΓΚΕΦΑΛΟΣ



# Η ΚΑΡΔΙΑ

ΧΩΡΙΣ ΚΑΡΔΙΑ ΤΟ ΑΝΡΩΠΙΝΟ ΣΩΜΑ ΔΕΝ ΜΠΟΡΕΙ ΝΑ ΛΕΙΤΟΥΡΓΗΣΕΙ. Η ΚΑΡΔΙΑ ΠΑΙΡΝΕΙ ΚΑΙ ΣΤΕΛΝΕΙ ΑΙΜΑ ΣΕ ΟΛΟ ΤΟ ΣΩΜΑ.



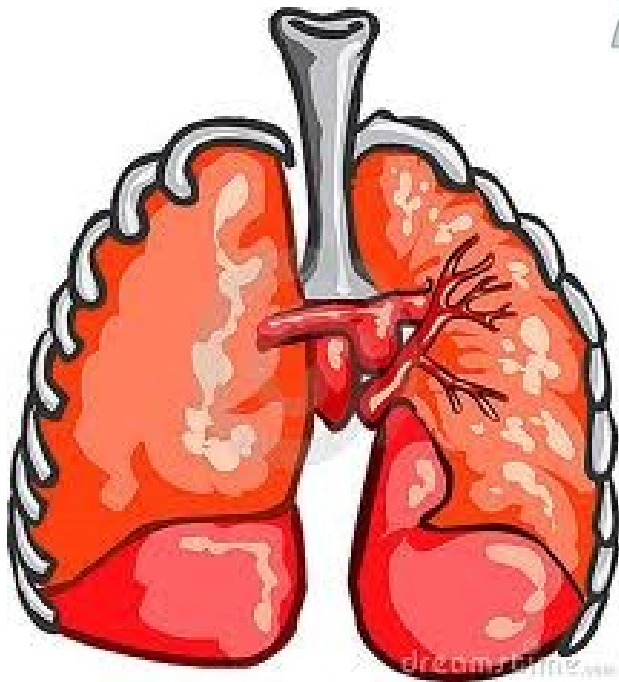
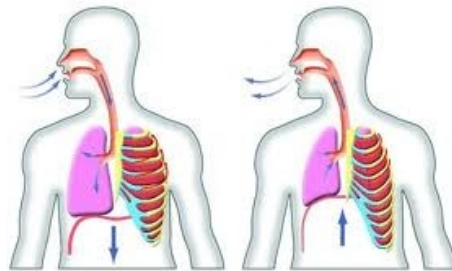
ΚΑΡΔΙΑ



ΟΙ ΦΛΕΒΕΣ ΜΕΤΑΦΕΡΟΥΝ  
ΤΟ ΑΙΜΑ ΑΠΟ ΚΑΙ ΠΡΟΣ ΤΗΝ ΚΑΡΔΙΑ.

# ΤΟ ΑΝΑΠΝΕΥΣΤΙΚΟ ΣΥΣΤΗΜΑ

ΧΡΗΣΙΜΕΥΟΥΝ ΣΤΗΝ ΑΝΘΡΩΠΙΝΗ ΑΝΑΠΝΟΗ. ΕΚΕΙ ΠΑΕΙ Ο ΑΕΡΑΣ ΠΟΥ ΑΝΑΠΝΕΟΥΜΕ ΚΑΙ ΦΙΛΤΡΑΡΕΤΑΙ ΔΗΛΑΔΗ ΚΑΘΑΡΙΖΕΙ ΚΑΙ ΤΟ ΟΞΥΓΟΝΟ ΜΕΤΑΦΕΡΕΤΑΙ ΣΤΟ ΥΠΟΛΟΙΠΟ ΣΩΜΑ ΕΝΩ ΤΟ ΑΕΡΑΣ ΠΟΥ ΔΕΝ ΕΙΝΑΙ ΚΑΘΑΡΟΣ ΒΓΑΙΝΕΙ ΑΠΟ ΜΕΣΑ ΜΑΣ ΜΕ ΤΗΝ ΕΚΠΝΟΗ.



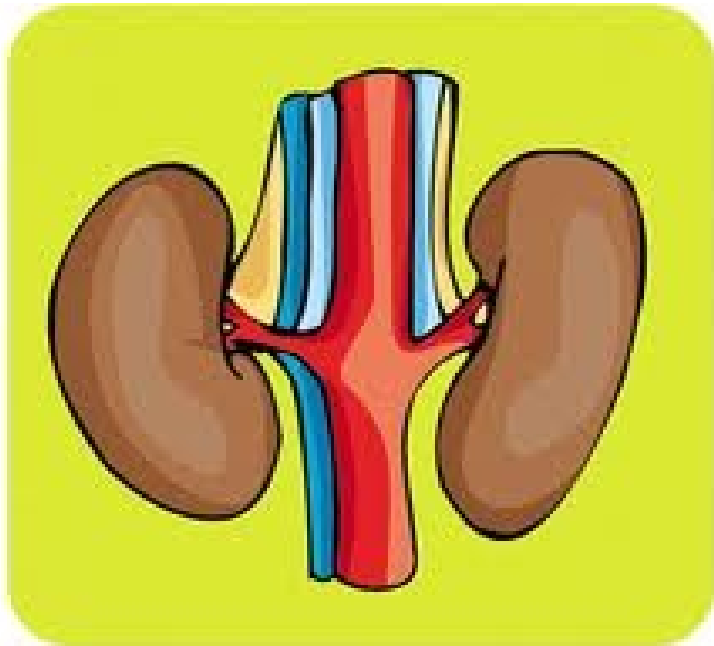
ΠΝΕΥΜΟΝΕΣ



ΒΡΙΣΚΟΝΤΑΙ ΣΤΟ ΣΤΕΡΝΟ ΚΑΙ ΠΡΟΣΤΑΤΕΥΟΝΤΑΙ ΑΠΟ ΤΑ ΟΣΤΑ ΠΟΥ ΒΡΙΣΚΟΝΤΑΙ ΕΚΕΙ.

# ΤΑ ΝΕΦΡΑ

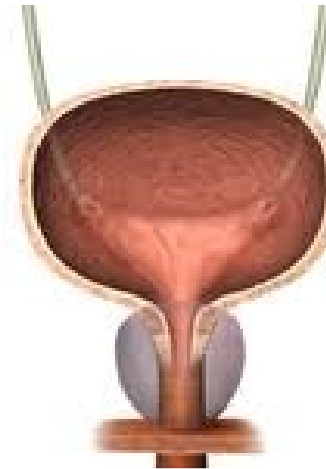
ΤΑ ΝΕΦΡΑ ΒΡΙΣΚΟΝΤΑΙ ΚΟΝΤΑ ΣΤΗ ΜΕΣΗ ΜΑΣ ΚΑΙ ΧΡΗΣΙΜΕΥΟΥΝ ΩΣ ΦΙΛΤΡΑ. ΚΑΘΑΡΙΖΟΥΝ ΤΑ ΥΓΡΑ ΠΟΥ ΠΙΝΟΥΜΕ ΚΑΙ ΤΑ ΧΡΗΣΙΜΑ ΣΥΣΤΑΤΙΚΑ ΤΑ ΣΤΕΛΝΟΥΝΕ ΣΤΟ ΑΙΜΑ ΕΝΩ ΤΑ ΑΧΡΗΣΤΑ ΤΑ ΣΤΕΛΝΟΥΝΕ ΣΤΗΝ ΚΥΣΤΗ ΠΟΥ ΓΕΜΙΖΕΙ ΜΕ ΟΥΡΑ ΤΑ ΟΠΟΙΑ ΤΑ «ΒΓΑΖΟΥΜΕ» ΑΠΟ ΤΟ ΣΩΜΑ ΜΑΣ ΣΤΗΝ ΤΟΥΑΛΕΤΑ.



ΝΕΦΡΑ

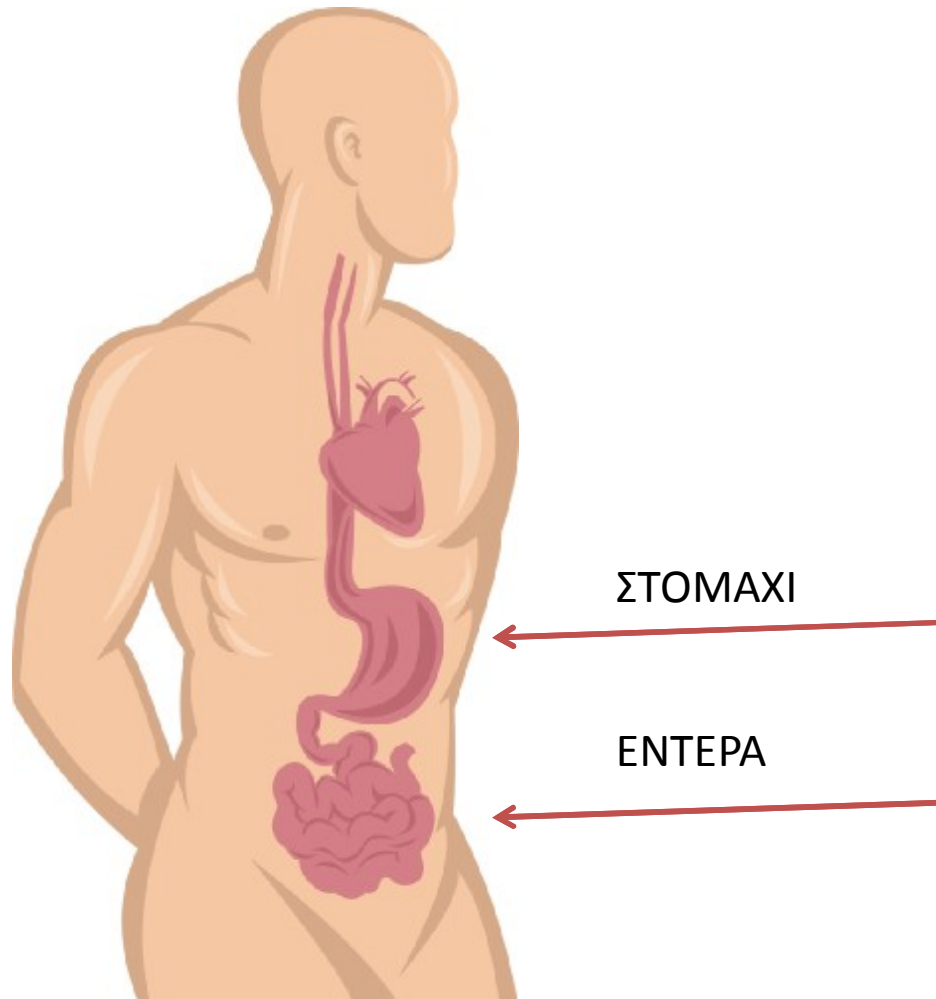


Η κύστη μας είναι σαν ένα μπαλόνι που φουσκώνει όταν γεμίζει με ούρα και μας κάνει να θέλουμε να πάμε στην τουαλέτα.



ΟΥΡΟΔΟΧΟΣ ΚΥΣΤΗ

# ΤΟ ΠΕΠΤΙΚΟ ΣΥΣΤΗΜΑ



ΟΤΙ ΤΡΩΜΕ ΠΑΕΙ ΣΤΟΜΑΧΙ ΜΑΣ. ΕΚΕΙ ΔΙΑΛΥΕΤΑΙ ΚΑΙ ΤΑ ΘΡΕΠΤΙΚΑ ΣΥΣΤΑΤΙΚΑ (ΑΥΤΑ ΠΟΥ ΜΑΣ ΒΟΗΘΑΝΕ ΝΑ ΜΕΓΑΛΩΣΟΥΜΕ) ΠΑΝΕ ΣΤΟ ΣΩΜΑ ΜΑΣ ΚΑΙ ΤΟΥ ΔΙΝΟΥΝ ΕΝΕΡΓΕΙΑ ΓΙΑ ΝΑ ΚΙΝΕΙΤΑΙ ΝΑ ΣΚΕΦΤΕΤΑΙ, ΝΑ ΤΡΕΧΕΙ, ΝΑ ΜΙΛΑΕΙ ΕΝΩ ΤΑ ΑΧΡΗΣΤΑ ΠΑΝΕ ΣΤΟ ΕΝΤΕΡΟ ΜΑΣ ΚΑΙ ΑΠΟ ΕΚΕΙ ΣΤΗΝ... ΤΟΥΑΛΕΤΑ.