

WWW.KINDYKIDS.GR



Όταν η ζωή στο νηπιαγωγείο γίνεται...
παιχνίδι!



“Το Site για γονείς και νηπιαγωγούς”



Το υλικό αυτό αποτελεί πνευματική
ιδιοκτησία του KindyKids.gr
και διανέμεται δωρεάν.



ΟΝΟΜΑ:

ΗΜΕΡΟΜΗΝΙΑ:

Ένωσε την κάθε εικόνα με το όνομά της.

ΧΑΡΤΗΣ



ΓΗ



ΠΥΞΙΔΑ

Υ Π Ο Μ Η Η Μ Α			
.....	ΟΡΙΑ ΚΟΜΜΩΝ		ΦΑΡΙΣ
—	ΕΘΝΙΚΟ ΟΔΟΣ		ΝΑΥΤΙΚΟ
—	ΚΥΡΙΑ ΑΣΦΑΛΤΟΡΟΔΙΑ		ΚΑΤΗΜΕΣ
—	ΑΔΡΑΓΕ 14 ΕΣΜΑΤ		ΧΡΟΝΟΔΡΜΙΚΟ ΚΕΝΤΡΟ
	ΒΟΜΗ		ΠΕΛΟΠΟΝΝΗΣΙΑ
	ΕΣΡΑ ΕΜΠΟΥ - ΧΩΡΟ		ΟΡΕΙΝΗ ΚΑΤΑΒΛΗΞΗ
	ΑΡΧΑΙΟΛΟΓΙΚΟ ΧΩΡΟΣ		ΣΤΗΝΑΚ
	ΚΑΙ ΤΡΟΦ. ΕΠΥΡΩ		ΚΑΤΑΒΟΡΑ
	ΒΟΥΛΕΤΗ		ΣΥΜΠΛΑ
	ΕΚΚΛΗΣΙΑ		ΠΑΝΑ
	ΜΕΤΕΩΡΟ-ΣΥΛΛΕΤΗ		ΕΥΡΩΠ. ΜΟΝΟΠΑΡΕΑ
	ΠΑΡΑΘΕΩΡΗΣ ΟΙΚΟΣ		ΣΥΡΑΛΑ
	ΤΕΛΥΤ		ΕΚΤΟΝΩΣΗ ΕΡΜΑΝ
	ΛΙΜΑΝ		ΓΩΜΕΤΡΟ

ΥΠΟΜΝΗΜΑ



ΟΝΟΜΑ:

ΗΜΕΡΟΜΗΝΙΑ:

Βρες και ένωσε τις λέξεις που ενώ έχουν τα ίδια γράμματα είναι διαφορετικές.

Ατλας

μόνος

νότος

οπλή

πόλη

σάλτα

νομός

τόνος

Γράψε τη λέξη που έχει τα ίδια γράμματα με τη λέξη **Ατλας**

Γράψε τη λέξη που έχει τα ίδια γράμματα με τη λέξη **νότος**

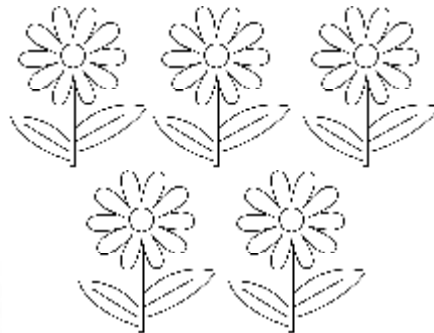
Γράψε τη λέξη που έχει τα ίδια γράμματα με τη λέξη **πόλη**

Γράψε τη λέξη που έχει τα ίδια γράμματα με τη λέξη **νομός**

ΟΝΟΜΑ:

ΗΜΕΡΟΜΗΝΙΑ:

Βρες που είναι το κάθε τι σύμφωνα με τις οδηγίες που σου δίνονται



λουλούδια



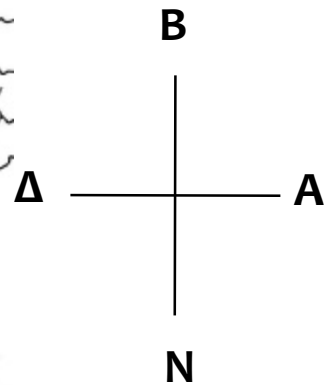
σκυλάκια



κοριτσάκι



σπίτι



Στην Ανατολή βρίσκεται

Στην Δύση βρίσκονται

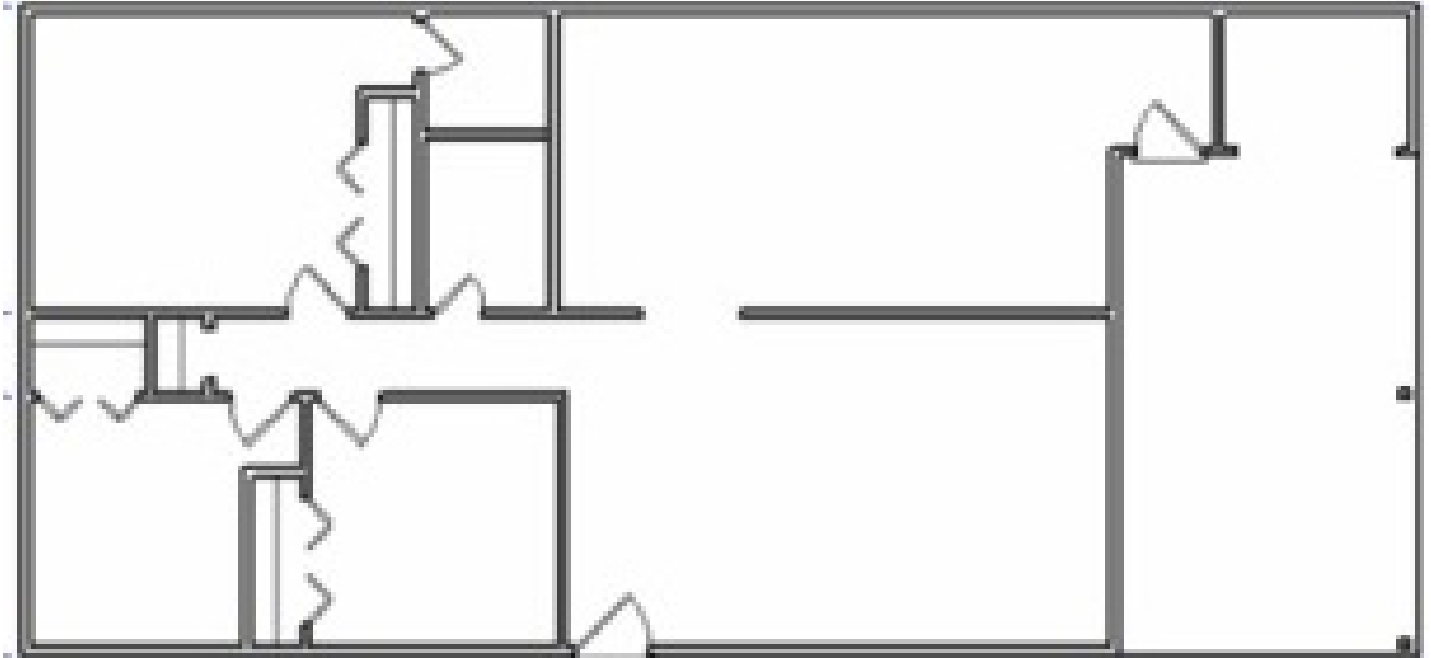
Στο Βορρά βρίσκονται

Στο Νότο βρίσκεται

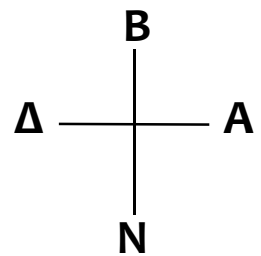
ΟΝΟΜΑ:

ΗΜΕΡΟΜΗΝΙΑ:

Η οικογένεια της Γωγώς και του Γιάννη ήρθε διακοπές σε ένα μεγάλο σπίτι. Δε γνωρίζουν τίποτα για το σπίτι αυτό. Ακολουθήσε τις οδηγίες και βοήθησέ τους να γνωρίσουν το σπίτι των διακοπών τους.



ΕΙΣΟΔΟΣ



Μόλις μπαίνεις στο σπίτι από την ΕΙΣΟΔΟ είσαι στο **σαλόνι**. Γράψε τη λέξη **σαλόνι** και ζωγράφισε ένα καναπέ.

Αν προχωρήσεις βόρεια από το σαλόνι είσαι στο δωμάτιο παιχνιδιών. Γράψε τη λέξη **παιχνίδια** και ζωγράφισε μερικά για το Γιάννη και τη Γωγώ.

Το μεγαλύτερο δωμάτιο στο σπίτι είναι η κρεβατοκάμαρα και βρίσκεται ανατολικά. Γράψε τη λέξη **κρεβατοκάμαρα** και ζωγράφισε ένα κρεβάτι.

Αν προχωρήσεις δυτικά από το δωμάτιο των παιχνιδιών στο τέλος του διαδρόμου θα βρεις το παιδικό δωμάτιο. Γράψε **παιδικό δωμάτιο** και ζωγράφισε 2 κρεβάτια

Το νοτιοδυτικό δωμάτιο είναι η κουζίνα. Γράψε **κουζίνα** και ζωγράφισε ένα τραπέζι.

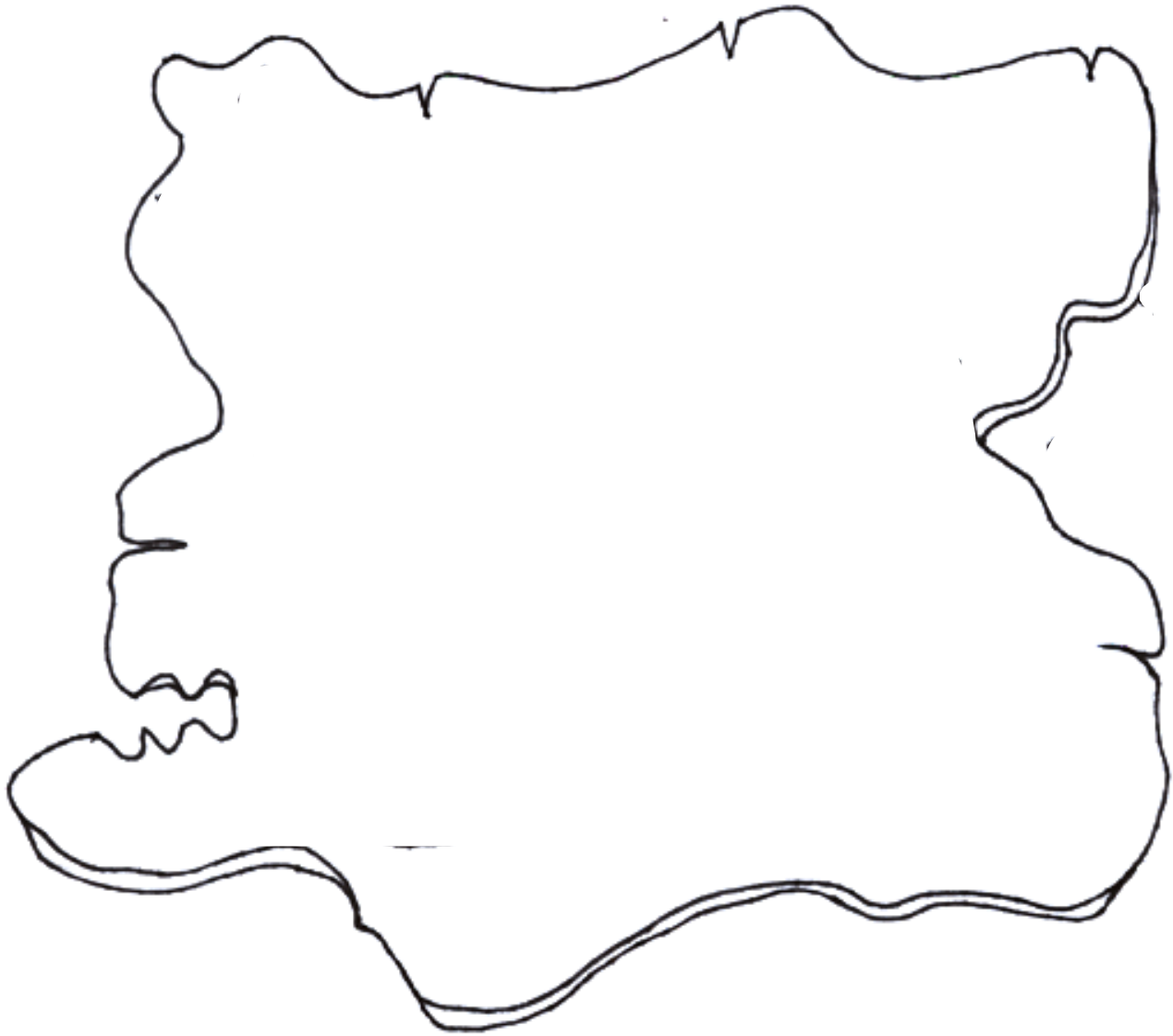
Το πρώτο δωμάτιο που συναντάς δυτικά από το σαλόνι είναι η τραπεζαρία. Γράψε **Τραπεζαρία**.

(Οι οδηγίες διαβάζονται από τη νηπιαγωγό)

ΟΝΟΜΑ:

ΗΜΕΡΟΜΗΝΙΑ:

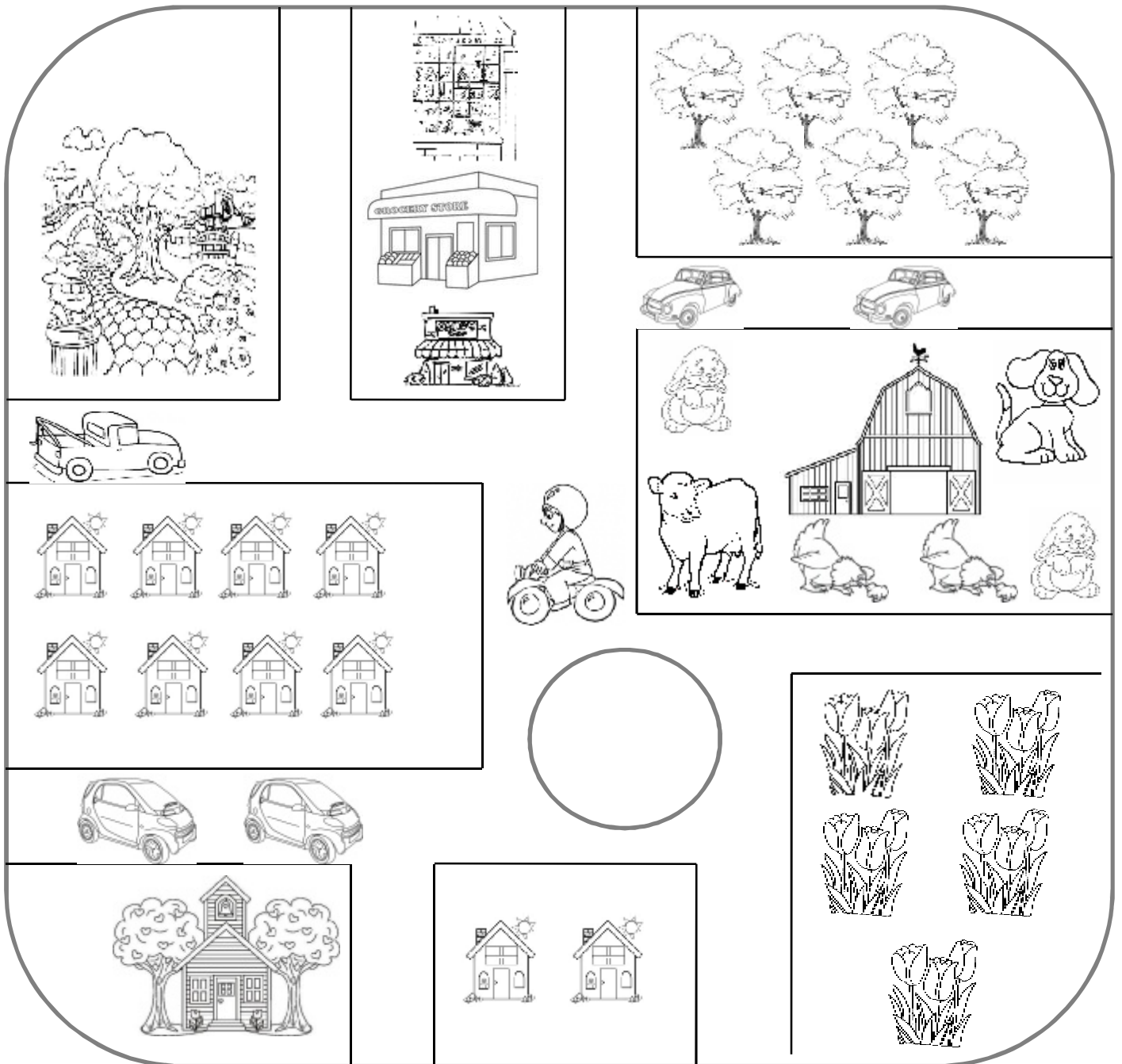
Ζωγράφισε το δικό σου χάρτη του χαμένου θησαυρού και γράψε από κάτω τις λέξεις **Χάρτης Θησαυρού**



ΟΝΟΜΑ:

ΗΜΕΡΟΜΗΝΙΑ:

Φτιάξε το δικό σου χάρτη!!



Χρωμάτισε το πάρκο **βόρεια** του φορτηγού πράσινο
Χρωμάτισε τη φάρμα **ανατολικά** από τον ποδηλάτη κόκκινη
Χρωμάτισε τα σπίτια **νότια** του ποδηλάτη μπλε
Χρωμάτισε τα σπίτια **δυτικά** από τον ποδηλάτη κίτρινα
Χρωμάτισε τα λουλούδια **νοτιοανατολικά** του χάρτη ροζ.
Χρωμάτισε το σχολείο **νοτιοδυτικά** του χάρτη γκρι.

ΟΝΟΜΑ:

ΗΜΕΡΟΜΗΝΙΑ:

Χρωμάτισε το χάρτη της Ελλάδας.



ΟΝΟΜΑ:

ΗΜΕΡΟΜΗΝΙΑ:

Ζωγράφισε το σπίτι σου στο μέρος της Ελλάδας όπου μένεις.



ΟΝΟΜΑ:

ΗΜΕΡΟΜΗΝΙΑ:

Λύσε το σταυρόλεξο.

ΠΥΞΙΔΑ



ΧΑΡΤΗΣ



ΡΥΑΚΙ



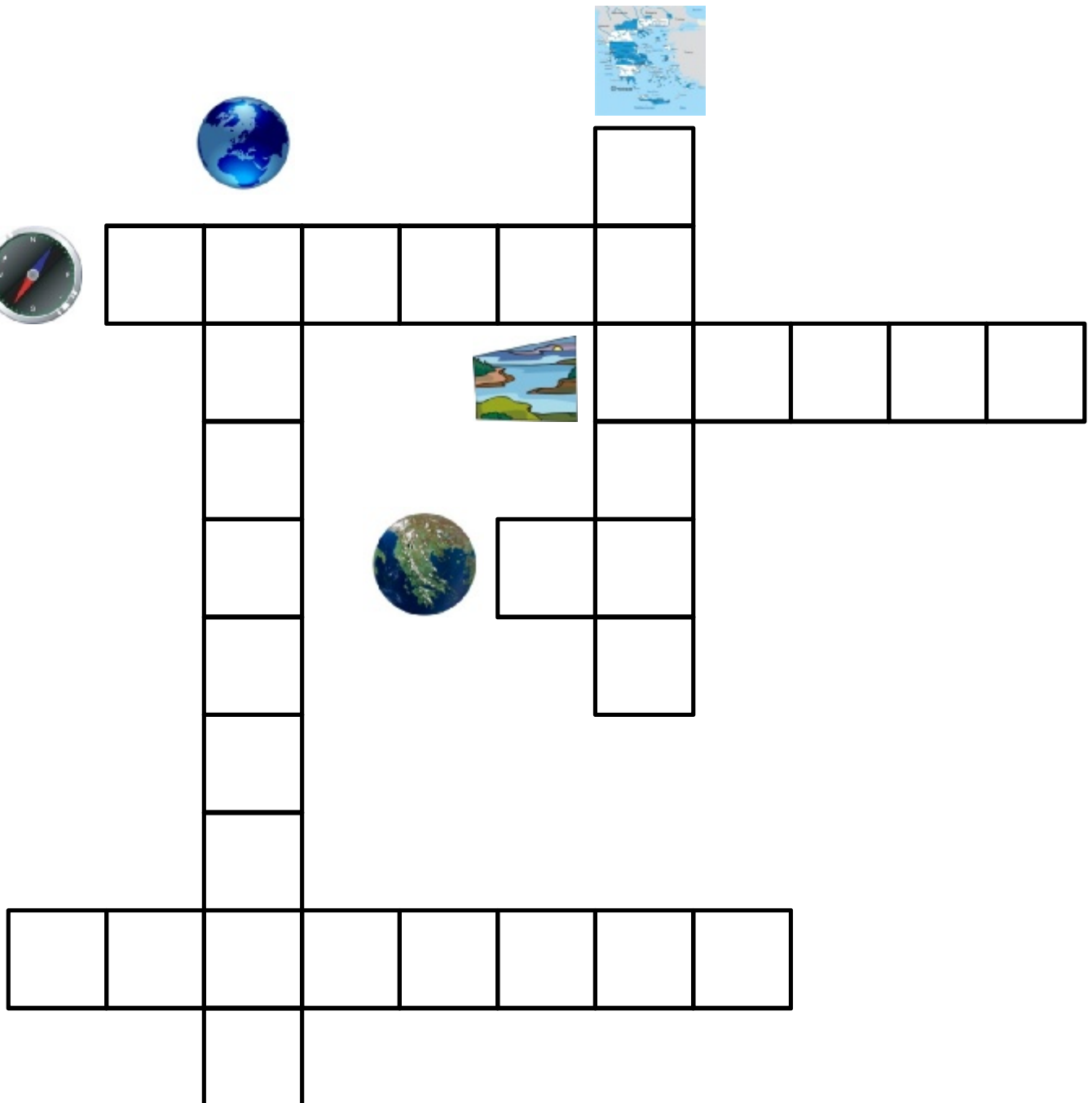
ΥΔΡΟΓΕΙΟΣ



ΥΠΟΜΝΗΜΑ



ΓΗ



ΟΝΟΜΑ:

ΗΜΕΡΟΜΗΝΙΑ:

Φτιάξε το δικό σου υπόμνημα!!

παιδική χαρά

σχολείο

βιβλιοθήκη

λίμνη

μουσείο

πυροσβεστική

δάσος